



**FAMED**

Żywiec

Member of REINSBERG® GROUP

# TABLES D'OPÉRATION

CATALOGUE  
DE PRODUITS

## CONTENUS SPÉCIFIQUES

### 1. Famed OPTIMA SU-05.70

Table d'opération ultra-précise et super mobile fabriquée à partir de matériaux premium.

### 2. Famed OPTIMA SU-05.60

Une table d'opération universelle et économique avec des micro-réglages et une base super mobile.

### 3. Famed PRIME

Une table d'opération économique de précision et de mobilité extraordinaire

### 4. Famed FLARE

Table d'imagerie avec la technologie TotalClear™.

### 5. Famed HYPERION

Table bariatrique avancée.

### 6. Famed OPTIMA SU-05.20

Une table d'opération multidisciplinaire économique fabriquée à partir de matériaux de haute qualité.

### 7. Famed ULTIMA

Une table d'opération fiable sans commande électrique.

### 8. Famed SU-14

Combinaison d'une table d'opération avec un chariot de transport pour patient.

The image shows two surgeons in an operating room. They are wearing blue scrubs, white masks, and headlamps. The scene is dimly lit, with the primary light source being the overhead surgical lamps. The overall color palette is a monochromatic blue. A white rectangular frame is superimposed over the center of the image, containing the text.

# TABLES

D'OPÉRATION



# X-line™

xMotionPro™



xMobility360™



## NOUVELLE GÉNÉRATION DES TABLES D'OPÉRATION



Famed X Line™

### X-Line™

X-Line™ est une nouvelle génération des tables d'opération développée en tant que réponse aux besoins réels des blocs opératoires modernes : à un nombre toujours croissant des dispositifs médicaux dans la salle, à un espace restreint et à des exigences de plus en plus importantes relatives au positionnement précis et répétitif du patient. Chaque millimètre compte dans la chirurgie — pour cette raison, nous avons créé un outil qui permet de gérer le positionnement du patient sur la table d'opération avec une précision chirurgicale et en même temps rend plus facile l'organisation du poste près des dispositifs médicaux.



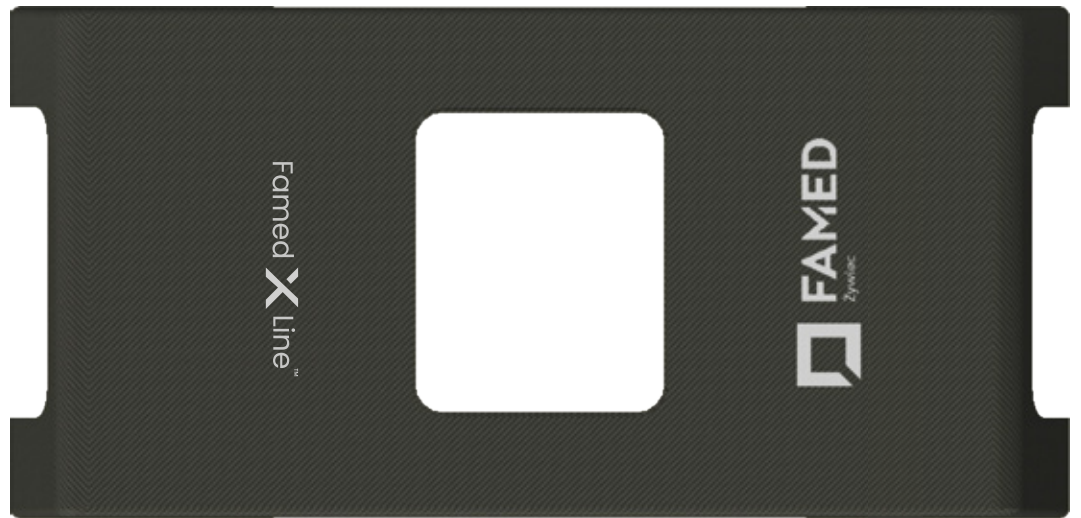
Le fondement de X-Line™ est constitué par deux piliers :

## 01

un positionnement ultra-précis et une construction super mobile. Les réglages du plan de travail de précision allant jusqu'à 0,5 mm et à 0,1° permettent d'adapter précisément le positionnement du patient aux exigences de plusieurs procédures médicales, y compris des interventions impliquant l'usage de robots et d'une imagerie peropératoire.

## 02

La mobilité de 360° permet les manœuvres de la table sans heurts et son positionnement précis même dans un espace restreint, à proximité de plusieurs dispositifs médicaux.



Découvrez Famed X-Line™:

Famed OPTIMA 5.70  
Famed OPTIMA 5.60  
Famed PRIME

En pratique, X-Line™ offre à l'équipe médicale un contrôle accru sur le positionnement du patient, une organisation de la salle d'opération plus efficace, ainsi qu'un confort et une ergonomie du travail plus élevés.



# Famed OPTIMA (5.70)



TABLE D'OPÉRATION ULTRA-PRÉCISE ET SUPER MOBILE FABRIQUÉE À PARTIR DE MATÉRIAUX PREMIUM.

[Learn more!](#)

Une table d'opération munie d'un système de commande ultra-précis xMotionPro™ et d'un réglage de la vitesse des mouvements du plan de travail. La base super mobile xMobility360™ rend plus facile la manipulation et le positionnement de la table dans la salle d'opération. Sa construction modulaire permet le remplacement rapide des segments du plan de travail, tandis que l'application d'un acier inoxydable de haute qualité et d'une fibre de carbone assure une durabilité et rend la désinfection plus efficace. Une vaste gamme d'accessoires dédiés, mariée avec une précision extraordinaire, garantit l'application universelle de la table dans plusieurs procédures médicales.



## UNIVERSELLE ET CONFIGURABLE

- Sa construction modulaire et un vaste choix d'accessoires rendent plus facile l'adaptation de la table à la plupart des procédures.
- Tous les mouvements de la table (à l'exception du positionnement de l'appui-tête) sont contrôlés par la télécommande.
- Le plan de travail à 5 sections en standard avec la possibilité de fixation de repos-pieds optionnels doublement divisés (6 sections du plan de travail).
- Les matelas mFix™ résistants à l'eau et antistatiques fabriqués à partir d'une mousse de polyuréthane de 80 mm d'épaisseur.
- Des lattes auxiliaires avec une protection contre la sortie des accessoires.
- Les colonnes et la base fabriquées à partir d'une fibre de carbone ou d'un acier inoxydable en technologie IntelliProtectPlus™ (au choix).
- Le plan de travail translucide pour les rayons X fabriqué à partir d'une fibre de carbone ou d'une matière HPL (au choix).
- Une fenêtre d'imagerie de 1440 mm de longueur (en standard).



## HAUTE PRÉCISION DU CONTRÔLE-COMMANDE

- Trois modes de travail différents permettent d'adapter la vitesse des mouvements de la table aux besoins du chirurgien.
- Le système de commande xMotionPro™ permet un changement de la position du plan de travail avec une précision allant jusqu'à 0,5 mm et à 0,1°.
- La réaction immédiate de la table à l'appui et au relâchement du bouton sur le dispositif de contrôle garantit un positionnement précis.
- Une télécommande filaire munie d'un écran d'affichage en standard ; en option : panneau de commande latéral monté sur la colonne de la table et système d'entraînement alternatif.
- L'écran d'affichage tactile LCD dans la télécommande permet de lire facilement les paramètres de positionnement du plan de travail, le niveau de recharge de la pile, les collisions ou les erreurs potentielles.
- Possibilité d'enregistrement de 8 positions utilisées le plus souvent.



## UNE CONSTRUCTION SUPER MOBILE

- La base basse xMobility360™ (150 mm), l'absence d'éléments saillants et une construction en fibre de carbone garantissent l'accès au bras C en toute sécurité.
- Quatre roues pivotantes à 360° et la cinquième roue optionnelle permettent de manipuler la table vers l'avant, vers l'arrière et vers les côtés et de faire une rotation autour de son propre axe sans heurts.
- Les roues se trouvent sous le boîtier de la base, ce qui réduit l'accumulation des salissures et rend plus facile le maintien de la propreté.
- Blocage des roues de contrôle à l'aide de la télécommande - quatre supports largement espacés cachés dans la base garantissent la stabilité et la sécurité.
- Des trous profilés pour les pieds sur chaque côté de la base permettent au chirurgien d'approcher la table, tout en garantissant un accès confortable au champ opératoire.



Longueur 2100 mm | Largeur hors tout 600 mm | Hauteur minimale 680 mm | Hauteur maximale 1080 mm | Position Trendelenburg 40° | Position anti-Trendelenburg 40° | Appuis latéraux 30° | Déplacement longitudinal 400 mm | Charge maximale 460 kg

# Famed OPTIMA (5.60)



Learn more!

UNE TABLE D'OPÉRATION UNIVERSELLE ET ÉCONOMIQUE AVEC DES MICRO-RÉGLAGES ET UNE BASE SUPER MOBILE.

La table d'opération universelle combine une vaste gamme de positions, une capacité de charge maximale élevée et des paramètres de translucidité pour les rayons X et du déplacement longitudinal du plan de travail très bons. La commande xMotionPro™ ultra-précise de précision allant jusqu'à 0,5 mm et à 0,1° rend le positionnement plus efficace, tandis que la base xMobility360™ super mobile rend plus facile la manipulation de la table dans la salle d'opération. Les éléments en acier fabriqués à partir d'un acier inoxydable AISI 304 de haute qualité en technologie IntelliProtectPlus™ facilitent la désinfection et limitent l'accumulation de salissures. Une vaste gamme d'accessoires permet l'usage de la table lors de plusieurs procédures médicales.



## UNIVERSEL ET CONFIGURABLE

- Sa construction modulaire et un vaste choix d'accessoires rendent plus facile l'adaptation de la table à la plupart des procédures.
- Plan de travail translucide pour les rayons X en matière HPL.
- Les matelas mFix™ résistants à l'eau et antistatiques fabriqués à partir d'une mousse de polyuréthane de 80 mm d'épaisseur.
- Des lattes latérales avec une protection contre la sortie des accessoires.
- Possibilité de remplacement de l'appui-tête avec des repos-pieds et de modification des caractéristiques de la table.
- Tous les mouvements de la table (à l'exception du positionnement de l'appui-tête et des repos-pieds) sont contrôlés par la télécommande.
- Le plan de travail à 4 ou 5 sections de votre choix avec la possibilité de fixation de repos-pieds optionnels doublement divisés (6 sections du plan de travail).



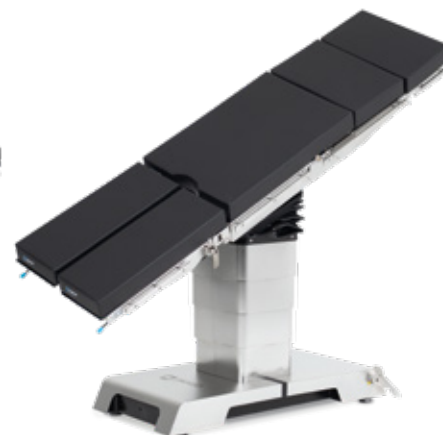
## MICRO-RÉGLAGES

- Trois modes de travail différents permettent d'adapter la vitesse des mouvements de la table aux besoins du chirurgien.
- Le système de commande xMotionPro™ permet un changement de la position du plan de travail avec une précision allant jusqu'à 0,5 mm et à 0,1°.
- La réaction immédiate de la table à l'appui et au relâchement du bouton sur le dispositif de contrôle garantit un positionnement précis.
- Une télécommande filaire munie d'un écran d'affichage en standard ; en option : panneau de commande latéral monté sur la colonne de la table et système d'entraînement alternatif.
- L'écran d'affichage tactile LCD dans la télécommande permet de lire facilement les paramètres de positionnement du plan de travail, le niveau de recharge de la pile, les collisions ou les erreurs potentielles.
- Possibilité d'enregistrement de 8 positions utilisées le plus souvent.



## UNE CONSTRUCTION SUPER MOBILE

- La base basse xMobility360™ (150 mm) avec blocage manuel ou électrique des roues au choix.
- Quatre roues pivotantes à 360° et la cinquième roue optionnelle permettent de manipuler la table vers l'avant, vers l'arrière et vers les côtés et de faire une rotation autour de son propre axe sans heurts.
- Les roues se trouvent sous le boîtier de la base, ce qui réduit l'accumulation des salissures et rend plus facile le maintien de la propreté.
- Des trous profilés pour les pieds sur chaque côté de la base permettent au chirurgien d'approcher la table, tout en garantissant un accès confortable au champ opératoire.
- Quatre supports largement espacés qui bloquent la table à l'endroit choisi garantissent la stabilité et la sécurité.



Famed X Line



Longueur 2060 mm | Largeur hors tout 550 mm | Hauteur minimale 680 mm | Hauteur maximale 1080 mm | Position Trendelenburg 40° | Position anti-Trendelenburg 40° | Appuis latéraux 30° | Déplacement longitudinal 400 mm | Charge maximale 460 kg

# Famed PRIME



Learn more!

## UNE TABLE D'OPÉRATION ÉCONOMIQUE DE PRÉCISION ET DE MOBILITÉ EXTRAORDINAIRE

La table d'opération universelle et économique conçue en ayant à l'esprit la simplicité de manipulation et la fiabilité. Famed PRIME offre le réglage électrique des fonctions essentielles de la table. Le plan de travail translucide pour les rayons X en matière HPL et une base basse super mobile permettent la coopération avec le bras C. Le système de commande xMotionPro™ garantit une haute précision du positionnement du plan de travail. Les éléments en acier sont fabriqués à partir de l'acier inoxydable AISI 304 en technologie InteliProtectPlus™, ce qui facilite la désinfection et réduit l'accumulation de salissures. La base xMobility360™ super mobile est disponible en deux variantes : en acier inoxydable ou en ABS.



### UNIVERSELLE ET FONCTIONNELLE

- Sa construction modulaire et un vaste choix d'accessoires rendent plus facile l'adaptation de la table à la plupart des procédures.
- Réglage électrique de la hauteur, des inclinaisons latérales et longitudinales et du segment du dos (en option).
- Réglage manuel de l'appui-tête, des repos-pieds, du déplacement et l'élévation du banc destiné au plateau chirurgical.
- Le plan de travail à 4 ou 5 sections de votre choix avec la possibilité de fixation de repos-pieds optionnels doublement divisés (6 sections du plan de travail).
- Possibilité de modification de la configuration du plan de travail.
- Les matelas mFix™ résistants à l'eau et antistatiques fabriqués à partir d'une mousse de polyuréthane de 80 mm d'épaisseur.
- Les segments du plan de travail fixés à l'aide de fixations rapides intuitives « press to play » avec une protection contre la sortie.



### COMMANDE INTUITIVE ET PRÉCISE

- Télécommande filaire avec écran, panneau de commande latéral monté sur la colonne de la table et système d'entraînement alternatif.
- Trois modes de travail différents permettent d'adapter la vitesse des mouvements de la table aux besoins du chirurgien\*.
- Le système de commande xMotionPro™ permet un changement de la position du plan de travail avec une précision allant jusqu'à 0,5 mm et à 0,1°.
- La réaction immédiate de la table à l'appui et au relâchement du bouton sur le dispositif de contrôle garantit un positionnement précis.
- L'écran d'affichage tactile LCD dans la télécommande permet de lire facilement les paramètres de positionnement du plan de travail, le niveau de recharge de la pile, les collisions ou les erreurs potentielles (option)\*.
- Possibilité d'enregistrement de 4 ou de 8\* positions utilisées le plus souvent.



### UNE CONSTRUCTION SUPER MOBILE

- La base basse xMobility360™ (150 mm) fabriquée à partir d'un acier inoxydable de haute qualité ou d'une matière ABS, au choix.
- Quatre roues pivotantes à 360° et la cinquième roue optionnelle permettent de manipuler la table vers l'avant, vers l'arrière et vers les côtés et de faire une rotation autour de son propre axe sans heurts.
- Les roues se trouvent sous le boîtier de la base, ce qui réduit l'accumulation des salissures et rend plus facile le maintien de la propreté.
- Blocage manuel des roues - un levier à pied.
- Quatre supports bloquant la table à l'endroit choisi garantissent la stabilité et la sécurité.
- Des trous profilés pour les pieds sur chaque côté de la base permettent au chirurgien d'approcher la table, tout en garantissant un accès confortable au champ opératoire.



Famed X Line™



Longueur 2060 mm | Largeur hors tout 550 mm | Hauteur minimale 680 mm | Hauteur maximale 1080 mm | Position Trendelenburg 40°  
Position anti-Trendelenburg 40° | Appuis latéraux 30° | Déplacement longitudinal 340 mm | Charge maximale 350 kg

\* Disponible en version de la table avec une télécommande filaire munie d'un écran tactile LCD.

# Famed X Line™



# Famed FLARE



Learn more!

## TABLE D'IMAGERIE SÉCURISÉE AVEC TECHNOLOGIE DE MINIMISATION DES ARTEFACTS

La table d'imagerie Famed FLARE est équipée d'un plateau en fibre de carbone ultra-mince, entièrement translucide et flottant avec la technologie **TotalClear™**, qui garantit des images très claires et le meilleur paramètre de translucidité sur le marché, ce qui réduit la dose nocive de rayonnement qui est transmise au patient et au personnel médical. **TotalClear™** est également un positionnement précis du patient (plateau flottant avec joystick), ce qui prouve son utilité dans les procédures et interventions chirurgicales cardiovasculaires, neurochirurgicales, urologiques, orthopédiques et spinales.



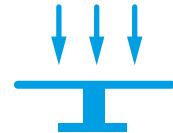
### SÉCURITÉ AU TRAVAIL

- Opérations avec une charge maximale de 230 kg;
- Le meilleur paramètre de transparence sur le marché - 0,33 mm Al ;
- Les paramètres du tableau permettent de limiter la dose de rayonnement donnée au patient et au personnel;
- La technologie **TotalClear™** minimise l'interférence dans les photos, réduisant ainsi le risque d'erreur de diagnostic et le besoin de copies supplémentaires;
- La base en T robuste assure la stabilité de la table et la sécurité du patient;
- Les télécommandes et le joystick disponibles en option sont dotés d'une double protection contre toute activation accidentelle et tout mouvement involontaire du plan de travail.



### COMMODITÉ DE TRAVAIL

- Le plan de travail ergonomique et la base basse offrent (uniquement 134 cm) beaucoup d'espace pour manœuvrer librement le bras en C ;
- Les bandes **InfiniMove™** sont réglables en continu sur toute la longueur du champ d'imagerie, ce qui vous permet de choisir l'emplacement de montage optimal pour vos accessoires;
- Le joystick de commande du plateau flottant permet de positionner facilement le plateau de table dans une position pratique par rapport au bras en C ;
- La base profilée en fibre de carbone offre plus d'espace pour les jambes, ce qui vous permet d'approcher le patient de près;
- Des pieds rétractables commandés à distance verrouillent la table à l'endroit souhaité;
- La colonne et la base en fibre de carbone réduisent le temps de désinfection;
- Possibilité de contrôler la table avec la télécommande sans fil **rCover™**.



### IMAGERIE DU PATIENT

- La fenêtre de 1661 mm de long permet une large gamme de traitements;
- La fenêtre d'imagerie à 360° sur une longueur de 1460 mm;
- Une extension supplémentaire en fibre de carbone permet d'allonger la fenêtre d'imagerie de 300 mm;
- Déplacement latéral  $\pm 125$  mm facilitant le repositionnement par rapport au bras C ;
- Le plan de travail de 2200 mm de long permet un positionnement confortable des patients en hauteur;
- Un joystick monté des deux côtés du plateau de table permet de changer rapidement la position du plateau;
- Les actionneurs permettent au plateau de table de se déplacer même en cas de basculement;
- Les accessoires spécialisés (orthopédiques, gynécologiques ou neurologiques) peuvent être fixés sur deux bandes fixes ou deux adaptateurs **InfiniMove™**, dont la position peut être modifiée.



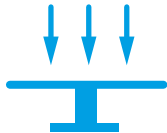
Longueur 2200 mm | Largeur hors tout 649 mm | Réglage en hauteur 760 - 1160 mm | Position Trendelenburg 16° | Position anti-Trendelenburg 25°  
Appuis latéraux 20° | Déplacement longitudinal 530 mm | Espace 0,33 mm Al | Charge maximale 180/230 kg

# Famed HYPERION



## TABLE D'OPÉRATION AVANCÉE DÉDIÉE À L'BARIATRIE

La table d'opération **Famed Hyperion** est un produit moderne créé avec les dernières tendances de la chirurgie. Il peut être utilisé dans la plupart des interventions chirurgicales, il est parfait pour les opérations bariatriques. Elle est faite en acier inoxydable **AISI 304** de haute qualité, soumis à un processus de polissage électrolytique. Allez dans la colonne **MobiWeight™**, est équipé d'une base de roulement stable avec un blocage de roue électrique. Les matelas sont antistatiques, imperméables et totalement transparents pour les rayons X. Les surfaces de table et les matelas sont totalement résistants aux désinfectants.



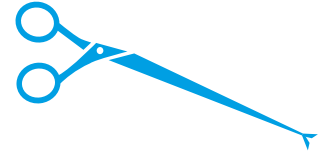
### ESPACE

- Compatible avec le bras C;
- Plateau d'opération transparent pour les radiographies;
- La largeur et la longueur du plateau de table maximisent la surface d'imagerie de 1950 mm (au total);
- La combinaison d'un plateau en fibre de carbone et d'une traverse longitudinale de 400 mm permet une imagerie peropératoire et une qualité d'image élevée;
- Reconnaissance automatique de l'orientation de la table (reconnaît l'emplacement du segment de jambe et de l'appui-tête);
- La large plage de réglage en hauteur et l'absence d'éléments saillants de la base garantissent beaucoup d'espace pour l'utilisation de l'arc en forme de C.



### RESPONSABILITÉ

- Plate-forme idéale pour les opérations bariatriques;
- Charge maximale élevée jusqu'à 500 kg (mouvement de haut en bas; articulation complète jusqu'à 400 kg);
- Large plateau de table avec possibilité d'ajouter des accessoires pour augmenter la largeur (largeur totale du plateau avec accessoires latéraux 770 mm);
- Réglage en hauteur de 585 mm à 1050 mm;
- Le positionnement du patient est supporté par des entraînements électrohydrauliques avec trois contrôleurs disponibles;
- Matelas doux, sans latex et antistatique avec fonction „mémoire de forme“;
- Accessoires renforcés dédiés aux patients obèses;
- Base mobile pour un déplacement facile (roulettes de 150 mm).



### LAPAROSCOPIE

- Amélioration de l'accès pendant les interventions laparoscopiques;
- La position basse de la table facilite l'accès aux outils laparoscopiques;
- Réglage séparé ou simultané du reposejambes électrique;
- Inclinaison latérale;
- Base profilée avec beaucoup d'espace pour les jambes du chirurgien (174 mm).



Longueur 2335 mm | Largeur hors tout 630 mm | Réglage en hauteur 585 - 1050 mm | Position Trendelenburg 40° | Position anti-Trendelenburg 40°  
Appuis latéraux 30° | Déplacement longitudinal 400 mm | Charge maximale 500 kg

# Famed OPTIMA (5.20)



Learn more!

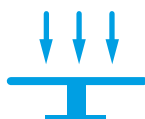
## UNE TABLE D'OPÉRATION MULTIDISCIPLINAIRE ÉCONOMIQUE FABRIQUÉE À PARTIR DE MATÉRIAUX DE HAUTE QUALITÉ.

La table d'opération à commande électrique permet d'adapter sans effort les paramètres aux exigences de la procédure médicale. Sa construction modulaire offre un remplacement rapide des segments du plan de travail. L'application d'un acier et d'une fibre de carbone de haute qualité garantissent la durabilité et la désinfection plus facile. Une vaste gamme d'accessoires dédiés permet d'utiliser la table en neurochirurgie, cardiologie, oto-rhino-laryngologie, MIS, chirurgie bariatrique, gynécologie ou chirurgie générale. C'est une table d'opération unique entièrement revêtue d'une fibre de carbone de haute qualité utilisant dans sa construction un acier inoxydable AISI 304 en technologie InteliProtectPlus™.



### UNIVERSELLE ET MODULAIRE

- Des sections supplémentaires permettent d'allonger et d'élargir le plan de travail.
- Sa construction modulaire et des fixations rapides utilisées dans les segments du plan de travail permettent d'adapter facilement la table à la procédure requise.
- Les lattes latérales avec des cales qui protègent les accessoires contre la sortie — même lors des procédures requérant de la force.
- Un vaste choix d'accessoires.
- Position Trendelenburg 40°.
- Les matelas mFix™ résistants à l'eau et antistatiques fabriqués à partir d'une mousse de polyuréthane de 80 mm d'épaisseur.
- Le plan de travail à 5 sections en standard avec la possibilité de fixation de repos-pieds optionnels doublement divisés (6 sections du plan de travail).



### EXCELLENT POUR L'IMAGERIE MÉDICALE ET LE MIS

- Entièrement translucide pour les rayons X - MAE 0,25 mm Al;
- Les paramètres de la table permettent de limiter la dose de rayonnement pour le patient et le personnel;
- La course longitudinale électromécanique de 400 mm pour un positionnement rapide et facile du patient par rapport au bras en C;
- La base basse (125 mm) profilée permet un accès facile et sûr au bras en C;
- L'imagerie 3D à 360° grâce aux sections de table en carbone;
- La base et la colonne sont revêtues de fibres de carbone et protègent le bras C et la table contre les dégâts;
- La large plage de réglage en hauteur et l'absence de saillies à la base offrent une grande marge de manœuvre pour le bras en C;
- La fenêtre d'imagerie d'une longueur de 1440 mm (standard).



### PLUSIEURS OPTIONS DE CONTRÔLE

- La table est fournie en standard avec une télécommande filaire bbSafe™ munie d'un grand écran de 2,8 pouces en technologie IPS.
- En option, la table peut être contrôlée par la télécommande sans fil Cover™.
- Pour le confort du personnel, il est possible de fixer un panneau de commande de réserve sur la colonne pDetach™.
- Tous les mouvements de la table (à l'exception du positionnement de l'appui-tête) sont contrôlés par la télécommande.
- Le blocage (la sortie du pied) est contrôlé par la télécommande.
- Les télécommandes sont équipées d'un système protégeant contre un changement de position accidentel.
- L'écran de la télécommande affiche : le niveau de recharge de la pile, la position du plan de travail et l'avertissement sur la décharge de la batterie qui permet de planifier la recharge prochaine.



Longueur 2100 mm | Largeur hors tout 600 mm | Hauteur minimale 550 mm (OPTIMA 5.20) / 680 mm | Hauteur maximale 1020 mm (OPTIMA 5.20) / 1080 mm  
Position Trendelenburg 40° | Position anti-Trendelenburg 40° | Appuis latéraux 30° | Déplacement longitudinal 400 mm | Charge maximale 460 kg

# Famed ULTIMA



## TABLE D'OPÉRATION ROBUSTE SANS COMMANDE ÉLECTRIQUE

Une table d'opération entièrement fonctionnelle sans commande électrique élimine le risque de défaillance à presque zéro. Cette table est idéale pour les endroits où il n'y a pas accès au réseau électrique et où la simplicité de construction et de service est appréciée. Une large gamme d'accessoires permet de les utiliser dans pratiquement tous les types d'interventions chirurgicales. Tous les composants en acier sont faits en acier inoxydable AISI 304 de haute qualité selon la technologie **InteliProtectPlus™** - l'acier soumis au processus de polissage électrique assure une désinfection facile et aide à protéger contre l'accumulation de poussière et de saleté.



### UNIVERSALITÉ



### SIMPLICITÉ DE RÉGLAGE



### MULTITUDE DE POSTES

- Quatre types de plans de travail au choix (quatre, cinq et six segments de plan de travail, en option également 4 segments de plan de travail avec repose-pieds en dalle);
- Base mobile avec système de verrouillage centralisé en deux types au choix: Forme en „T (pieds rétractables) ou en forme de „H (Supermobile, grandes roues pour faciliter la conduite sur table);
- Dessus translucide pour rayons X - possibilité de travailler avec l'arc en C;
- Matelas antistatique amovible en mousse de polyuréthane,
- Barrières latérales avec protection contre les chutes d'accessoires;
- Possibilité de changer l'appui-tête avec repose-pieds et de changer les caractéristiques de la table.
- Réglage de la hauteur du plateau par pompe à pied;
- L'inclinaison latérale, les positions Trendelenburg et anti-Trendelenburg, l'appui-reins, le dossier, l'appui-tête et l'inclinaison du repose-pieds sont réglables manuellement;
- La plupart des mouvements qui demandent beaucoup d'efforts de la part du personnel sont soutenus par des ressorts à gaz ou une pompe hydraulique.
- Les repose-pieds inclinables permettent d'écarter confortablement les jambes du patient;
- Le démontage rapide du repose-jambes permet une approche rapprochée du patient;
- La présence de lamelles sur toute la longueur du segment permet de les fixer à un endroit pratique pour le chirurgien;
- La table est compatible avec les accessoires neurochirurgicaux ou orthopédiques spécialisés;
- Malgré son faible poids, la table est très stable et possède un paramètre élevé de capacité de charge maximale, ce qui permet de monter des accessoires supplémentaires importants et lourds.



Longueur 2060 mm | Largeur hors tout 550 mm | Réglage en hauteur 685-985 mm | Position Trendelenburg 30° | Position anti-Trendelenburg 30° Appuis latéraux 25° | Charge maximale 200 kg

# Famed SU-14



## LA COMBINAISON D'UNE TABLE D'OPÉRATION ÉCONOMIQUE ET D'UN CHARIOT DE TRANSPORT DES PATIENTS

La table est conçue pour supporter les patients pendant les interventions et les opérations en chirurgie générale, chirurgie vasculaire, chirurgie cardiaque, neurochirurgie, urologie, gynécologie, proctologie, ORL, ophtalmologie et autres. La commande électrique avec la possibilité de programmer trois réglages prédéfinis de la table permet de faciliter l'utilisation et de réduire le temps des traitements. La structure faite d'acier carbone de haute qualité avec un revêtement en poudre polyester-époxy et une base en plastique assure une désinfection facile et rapide. Les segments du plateau, transparents aux rayons X, permettent de réaliser des radiographies et de surveiller le patient à l'aide du bras en C.



### UNIVERSALITÉ

La table d'opération Famed SU-14 offre une solution complète pour la chirurgie ambulatoire ou d'un jour. Il s'agit d'une combinaison d'une table d'opération et d'un chariot de transport. Les roues stables et de grand diamètre vous permettent de surmonter les obstacles dans les couloirs, le support de cylindre intégré assure la sécurité des patients.



### LE POSITIONNEMENT FACILE

La télécommande permet de régler : la hauteur du plateau, l'inclinaison latérale, la position de Trendelenburg et l'anti-Trendelenburg. Le système de commande permet de programmer trois paramètres prédéfinis pour la table et le plateau dans la télécommande. Le dossier appui-dos, l'angle d'inclinaison des repose-pieds et du repose-tête sont réglés manuellement à l'aide des ressorts à gaz avec système de verrouillage.



### LA FONCTIONNALITÉ

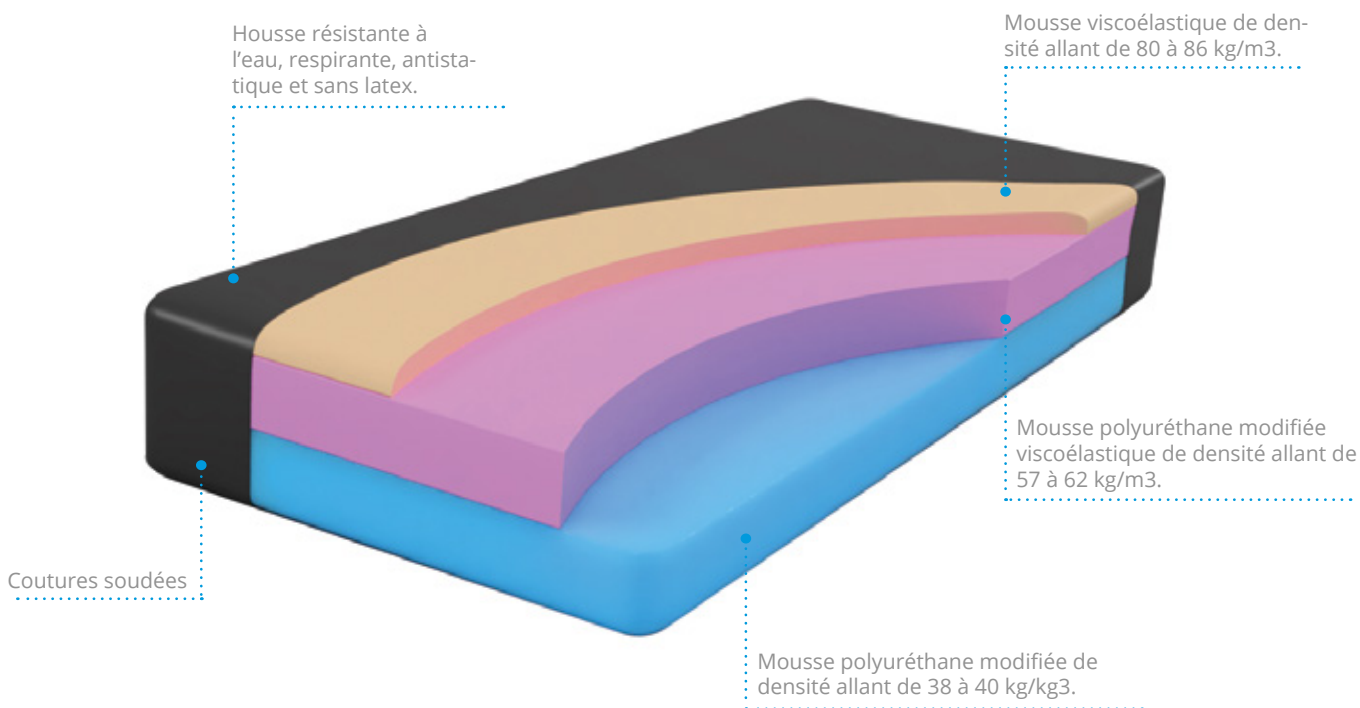
Le plateau fabriqué en HPL, transparent aux rayons X, permet l'imagerie peropératoire, et les matelas en mousse de polyuréthane protègent les patients contre les escarres pendant les interventions médicales. Des poignées dédiées, installées sur la section du dossier appui-dos facilitent le déplacement de la table. Le verrouillage central des roues assure la stabilité, tandis que la roue pour les déplacements en ligne droite facilite le passage dans les longs couloirs. Les barres latérales sur toute la longueur permettent d'installer des accessoires supplémentaires.



# Matelas mFix™

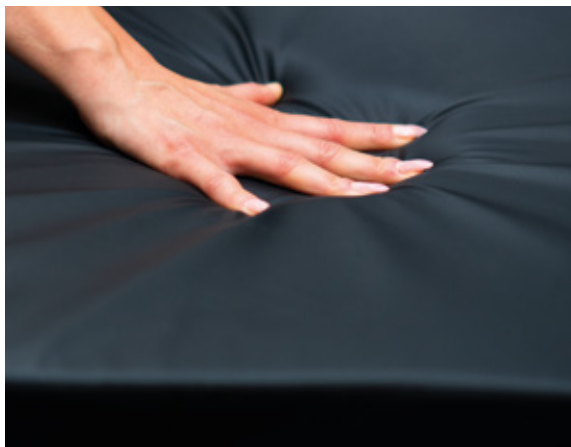
## MATELAS SÛRS ET CONFORTABLES ANTI-ESCARRES FABRIQUÉS À PARTIR D'UNE MOUSSE POLYURÉTHANE À MÉMOIRE DE FORME

Les matelas anti-escarres antistatiques sans latex composés de trois couches de mousse à densité variée assurent un haut niveau de confort et la sécurité du patient même pendant des interventions longues. Les matériaux sélectionnés de manière adéquate minimisent le risque d'escarres, ne provoquent pas les troubles de circulation sanguine et réduisent le risque d'infection. Une housse résistante à l'eau avec des coutures soudées protège contre la pénétration des liquides et des pollutions, rend le nettoyage et la désinfection plus faciles et prolonge la durée de vie du matelas. L'application de trois types de mousse en combinaison avec un revêtement élastique permet l'ajustement du matelas à la forme du corps du patient et la réduction de pression.



### CARACTÉRISTIQUES LES PLUS IMPORTANTES:

- Il protège contre les escarres grâce à l'application de trois types de mousse ininflammable à mémoire de forme (38–86 kg/m<sup>3</sup>).
- Il s'adapte à la forme du corps du patient, tout en réduisant la pression dans les endroits particulièrement exposés au développement des escarres.
- L'épaisseur de 80 mm assure l'appui stable lors des interventions.
- Le revêtement élastique minimise la friction et empêche les plis, ce qui permet la réalisation des procédures pendant de nombreuses heures en toute sécurité.
- Les systèmes de fixation mFix™ (connecteurs de tête de champignon) garantissent la fixation stable du dessus de la table et un démontage rapide.
- La résistance aux produits de désinfection augmente la durée de vie du matelas et réduit les coûts d'exploitation.
- La housse polyuréthane résistante à l'eau avec des coutures soudées protège l'intérieur du matelas contre la pénétration des liquides et des pollutions.
- Le revêtement polyuréthane de la housse assure une haute respirabilité et maintient la peau du patient en bon état.
- Housse sans latex et complètement antistatique.





# Technologies appliquées dans les produits:



## xMotionPro™

xMotionPro™ est un système de commande de nouvelle génération qui introduit des standards complètement nouveaux dans le segment des tables d'opération à l'entraînement électro-hydraulique. Il permet des mouvements stables sans heurts et un positionnement ultra-précis avec une précision allant jusqu'à 0,5 mm et à 0,1° — l'un des systèmes les plus précis disponibles sur le marché. Il permet le positionnement précis du patient et l'introduction rapide des corrections lors de la procédure, tout en raccourcissant le temps de positionnement et en augmentant la sécurité dans les situations où c'est la précision chirurgicale qui compte. Le contrôle-commande est disponible à partir du niveau de la télécommande filaire munie d'un écran LCD, d'un panneau latéral et d'un dispositif de commande à pied, tandis que l'écran LCD facilite la lecture des paramètres des configurations, du niveau de recharge de la pile et des messages du système (entre autres des limites, des avertissements et des erreurs).



## xMobility360™

xMobility360™ est une solution appliquée dans la nouvelle base de la table d'opération qui garantit l'agilité complète et permet le positionnement rapide et précis de la table dans la salle d'opération. Dans la base, il y a 4 roues pivotantes 360° avec la possibilité d'utilisation de la cinquième roue optionnelle — dans un système inspiré par la lettre X. Les roues fixées à l'intérieur de la base se déplacent dans toutes les directions, grâce à quoi la manipulation est fluide et ne requiert pas de mouvements « en forme de huit » ce qui rend le positionnement et le repositionnement de la table plus vite, surtout dans un espace restreint. Un espace pour les pieds du chirurgien sur chaque côté garantit un accès plus facile au champ opératoire et une meilleure ergonomie du travail.



## TotalClear™

L'effet de nombreuses années de conception de différents prototypes de plateaux en fibre de carbone, d'expériences avec des types de fibres et leur disposition. Grâce à de nombreuses études réalisées dans un institut de mesure professionnel, la structure finale et la direction des fibres de carbone dans le système TotalClear™ permet de réduire le nombre d'artefacts dans les images. Cela réduit la dose de rayonnement qui pénètre dans le corps du patient et le risque d'erreur de diagnostic basé sur l'imagerie est réduit au minimum. TotalClear™ tabletop est non seulement un très bon paramètre de translucidité, mais aussi des images très claires et sans distorsion. Le plan de travail TotalClear™ est exempt de poutres transversales (structure sans cadre) ce qui donne une transparence totale à 360°.



## fCharge™

Toutes les cellules qui alimentent les produits Famed Żywiec sont sélectionnées auprès d'un fournisseur fiable, avec lequel nous coopérons depuis de nombreuses années. Chaque cellule fCharge™ est inspectée par une société externe puis soumise à de multiples tests dans plusieurs départements technologiques de notre usine. Le chargeur rapide fCharge™ intégré dans nos produits permet d'alimenter rapidement les cellules avec la puissance nécessaire. Un minimum de plusieurs dizaines de cycles de travail garantis, complets et garantis, offre la sécurité lors de chaque intervention médicale.



## IntelliProtectPlus™

Les tables d'opération dotées de la technologie IntelliProtectPlus™ sont fabriquées en acier inoxydable AISI 304 fortement allié et résistant à la corrosion (désigné X5CrNi18-10 / 1.4301 selon les normes européennes). Grâce à sa teneur élevée en nickel et en chrome, il se caractérise par une grande tolérance à la corrosion. Pour protéger davantage l'acier, nous avons également mis en œuvre un processus d'électropolissage et de passivation. L'électropolissage est un processus qui a pour but d'éliminer les impuretés, de lisser et de restaurer la surface de l'acier pour obtenir une couche passive adéquate qui le protège contre la corrosion. Grâce à la technologie IntelliProtectPlus™, les atomes de chrome s'accumulent sur les surfaces en acier de nos produits et leur structure devient plus dure. En outre, la surface lissée et polie assure une désinfection et un entretien faciles du produit et contribue à protéger contre l'accumulation de poussière et de saleté. Les surfaces en acier dotées de la technologie IntelliProtectPlus™ sont encore protégées lorsque la surface est rayée - sous l'influence de l'oxygène atmosphérique, la passivation se produit dans la zone endommagée et le risque de corrosion est exclu. En tant que seul fabricant de tables d'opération, nous protégeons en outre les composants structurels internes de nos produits avec une couche de protection à base de zinc.



## bbSafe™

Triple protection contre les changements accidentels de position sur la télécommande. Le régulateur s'éteint automatiquement après une période d'inactivité (réglable). De plus, le processus de repositionnement se déroule en deux étapes. Le système bbSafe™ vous avertit également lorsque vous déplacez la table, ce qui place une lourde charge sur les cellules - vous pouvez ainsi mieux anticiper la consommation d'énergie et planifier la charge au moment optimal. La télécommande bbSafe™ dispose d'un écran IPS 2.8" qui vous permet de changer de position rapidement et précisément et de visualiser les valeurs de réglage en temps réel. La télécommande est conforme à la norme IP67.



## pDetach™

Un tableau de commande de table d'opération sur colonne, qui peut être détaché et utilisé comme une télécommande traditionnelle. Il offre une fonctionnalité complète dans le réglage de la position de la table. Le panneau est doté d'un mécanisme magnétique pDetach™ pratique qui le protège des précipitations accidentelles, tout en assurant un démontage simple et rapide.



## rCover™

Technologie de télécommande sans fil intégrée pour éviter les interférences avec d'autres appareils sans fil qui fonctionnent à proximité de la salle d'opération. Une partie du système est également une procédure spéciale de couplage de la table avec la télécommande et une limite de puissance du signal correctement calculée. La télécommande rCover™ est équipée d'une batterie capacitive et d'une station d'accueil avec chargeur sans fil.



## MobiWeight™

Il veille à la sécurité des patients et n'épuise pas excessivement les cellules de la batterie. Il contrôle également les commandes d'une manière douce, déclenchant lentement le mouvement du plan de travail. **MobiWeight™**, grâce à son double système de réglage en hauteur, permet au plan de travail de glisser très près du sol. La capacité de charge élevée de la technologie **MobiWeight™** n'exclut pas un bon déplacement longitudinal et une multitude de positions disponibles.



## InfiniMove™

Le plateau de table possède des évidements spéciaux pour le montage en continu de bandes supplémentaires pour les accessoires. Les principales caractéristiques des adaptateurs **InfiniMove™** sont la possibilité de changer l'emplacement de l'équipement et le retrait rapide des lamelles (afin qu'elles n'interfèrent pas avec le traitement et ne créent pas d'interférences pendant l'imagerie). Les adaptateurs ont des cliquets à leurs extrémités, qui protègent les accessoires contre un démontage accidentel.



## AlterSafePro™

Système de commande de secours de type override permettant d'effectuer les mouvements de base du plateau indépendamment du module de commande principal en cas de défaillance de celui-ci. Il est équipé d'une source d'alimentation supplémentaire et indépendante permettant de réaliser jusqu'à 14 cycles fonctionnels complets de la table d'opération. La commande s'effectue à l'aide d'un panneau de commande dédié monté sur la colonne de la table et doté d'un dispositif de protection contre toute activation accidentelle.



## TECHNICAL DATA

	Famed OPTIMA SU-05 (SU-05.70)	Famed OPTIMA SU-05 (SU-05.60)	Famed PRIME SU-03
Tabletop total length	2100 mm	2060 mm	2060 mm
Total width	600 mm	550 mm	550 mm
Height regulation (without mattress)	680 - 1080 mm	680 - 1080 mm	680 - 1080 mm
Trendelenburg position	40°	40°	40°
Reverse-Trendelenburg	40°	40°	40°
Lateral tilts	30°	30°	30°
Longitudinal shift	400 mm	400 mm	340 mm
Level of protection	IP-X4	IP-X4	IP-X4
Maximum load	460 kg	460 kg	350 kg





Famed FLARE SU-07	Famed HYPERION SU-15.5	Famed OPTIMA SU-05 (SU-05.20)	Famed ULTIMA (SU-02)	Famed SU-14
2200 mm	2335 mm	2100 mm	2060 mm	2030 mm
649 mm	630 mm	600 mm	550 mm	650 mm
760 - 1160 mm	585 - 1050 mm	550 - 1020 mm	685 - 985 mm	690 - 990 mm
16°	40°	40°	30°	20°
25°	40°	40°	30°	25°
20°	30°	30°	25°	20°
530 mm	400 mm	400 mm	-	-
IP-X4	IP-X4	IP-X4	IP-X4	IP-X4
180/230 kg	500 kg	460 kg	200 kg	200 kg



Consultez également  
notre portefeuille  
d'accessoires :





Member of REINSBERG® GROUP

**Famed Żywiec Sp. z o.o.**

ul. Fabryczna 1  
34-300 Żywiec, Pologne

**Bureau:**

tel.: +48 33 866 62 00

**Vente:**

tel.: +48 33 866 63 75

export@famed.com.pl

www.famed.com.pl



Édition 111/2026/06/17. Famed Żywiec se réserve le droit de modifier le produit et les spécifications dans le cadre du progrès technique. Toutes les illustrations et photos utilisées dans ce document sont utilisées à des fins de démonstration uniquement et peuvent ne pas refléter le produit fini. Les personnes représentées sur les photos ne sont pas des professionnels de la santé. Ce sont des mannequins. Le matériel présenté dans le catalogue est destiné à être utilisé dans les établissements de santé par des personnes autorisées après avoir pris connaissance de la notice d'utilisation.