



FAMED

Żywiec

Member of REINSBERG® GROUP

TABLES D'OPÉRATION

CATALOGUE
DE PRODUITS



CONTENUS SPÉCIFIQUES

1. Famed **FLARE**

Table d'imagerie avec la technologie TotalClear™.

2. Famed **HYPERION**

Table bariatrique avancée.

3. Famed **OPTIMA (SU-05.15, SU-05.20 SU-05.9, SU-05.12)** Table d'opération modulaire multidisciplinaire à commande électrique

4. Famed **SU-03**

Table économique avec commande électro-hydraulique.

5. Famed **SU-02**

Table sans commande électrique.

6. Famed **SU-14**

Table économique avec réglage électrique de la hauteur.

7. Famed **VIDAR**

Table d'opération et de traitement.



TABLES

D'OPÉRATION

Famed FLARE



TABLE D'IMAGERIE SÉCURISÉE AVEC TECHNOLOGIE DE MINIMISATION DES ARTEFACTS

La table d'imagerie Famed FLARE est équipée d'un plateau en fibre de carbone ultra-mince, entièrement translucide et flottant avec la technologie TotalClear™, qui garantit des images très claires et le meilleur paramètre de transparence sur le marché, ce qui réduit la dose nocive de rayonnement qui est transmise au patient et au personnel médical. TotalClear™ est également un positionnement précis du patient (plateau flottant avec joystick), ce qui prouve son utilité dans les procédures et interventions chirurgicales cardiovasculaires, neurochirurgicales, urologiques, orthopédiques et spinales.



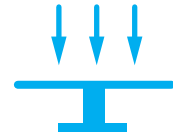
SÉCURITÉ AU TRAVAIL

- Opérations avec une charge maximale de 230 kg;
- Le meilleur paramètre de transparence sur le marché - 0,33 mm Al ;
- Les paramètres du tableau permettent de limiter la dose de rayonnement donnée au patient et au personnel;
- La technologie TotalClear™ minimise l'interférence dans les photos, réduisant ainsi le risque d'erreur de diagnostic et le besoin de copies supplémentaires;
- La base en T robuste assure la stabilité de la table et la sécurité du patient;
- Les télécommandes et le joystick disponibles en option sont dotés d'une double protection contre toute activation accidentelle et tout mouvement involontaire du plan de travail.



COMMODITÉ DE TRAVAIL

- Le plan de travail ergonomique et la base basse offrent (uniquement 134 cm) beaucoup d'espace pour manœuvrer librement le bras en C ;
- Les bandes InfiniMove™ sont réglables en continu sur toute la longueur du champ d'imagerie, ce qui vous permet de choisir l'emplacement de montage optimal pour vos accessoires;
- Le joystick de commande du plateau flottant permet de positionner facilement le plateau de table dans une position pratique par rapport au bras en C ;
- La base profilée en fibre de carbone offre plus d'espace pour les jambes, ce qui vous permet d'approcher le patient de près;
- Des pieds rétractables commandés à distance verrouillent la table à l'endroit souhaité;
- La colonne et la base en fibre de carbone réduisent le temps de désinfection;
- Possibilité de contrôler la table avec la télécommande sans fil rCover™.



IMAGERIE DU PATIENT

- La fenêtre de 1661 mm de long permet une large gamme de traitements;
- La fenêtre d'imagerie à 360° sur une longueur de 1460 mm;
- Une extension supplémentaire en fibre de carbone permet d'allonger la fenêtre d'imagerie de 300 mm;
- Déplacement latéral ± 125 mm facilitant le repositionnement par rapport au bras en C ;
- Le plan de travail de 2200 mm de long permet un positionnement confortable des patients en hauteur;
- Un joystick monté des deux côtés du plateau de table permet de changer rapidement la position du plateau;
- Les actionneurs permettent au plateau de table de se déplacer même en cas de basculement;
- Les accessoires spécialisés (orthopédiques, gynécologiques ou neurologiques) peuvent être fixés sur deux bandes fixes ou deux adaptateurs InfiniMove™, dont la position peut être modifiée.



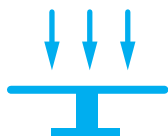
Longueur 2200 mm | Largeur hors tout 649 mm | Réglage en hauteur 760 - 1160 mm | Position Trendelenburg 16° | Position anti-Trendelenburg 25°
Appuis latéraux 20° | Déplacement longitudinal 530 mm | Espace 0,33 mm Al | Charge maximale 180/230 kg

Famed HYPERION



TABLE D'OPÉRATION AVANCÉE DÉDIÉE À L'BARIATRIE

La table d'opération **Famed Hyperion** est un produit moderne créé avec les dernières tendances de la chirurgie. Il peut être utilisé dans la plupart des interventions chirurgicales, il est parfait pour les opérations bariatriques. Elle est faite en acier inoxydable **AISI 304** de haute qualité, soumis à un processus de polissage électrolytique. Allez dans la colonne **MobiWeight™**, est équipé d'une base de roulement stable avec un blocage de roue électrique. Les matelas sont antistatiques, imperméables et totalement transparents pour les rayons X. Les surfaces de table et les matelas sont totalement résistants aux désinfectants.



ESPACE

- Compatible avec le bras C;
- Plateau d'opération transparent pour les radiographies;
- La largeur et la longueur du plateau de table maximisent la surface d'imagerie de 1950 mm (au total);
- La combinaison d'un plateau en fibre de carbone et d'une traverse longitudinale de 400 mm permet une imagerie peropératoire et une qualité d'image élevée;
- Reconnaissance automatique de l'orientation de la table (reconnaît l'emplacement du segment de jambe et de l'appui-tête);
- La large plage de réglage en hauteur et l'absence d'éléments saillants de la base garantissent beaucoup d'espace pour l'utilisation de l'arc en forme de C.



RESPONSABILITÉ

- Plate-forme idéale pour les opérations bariatriques;
- Charge maximale élevée jusqu'à 500 kg (mouvement de haut en bas; articulation complète jusqu'à 400 kg);
- Large plateau de table avec possibilité d'ajouter des accessoires pour augmenter la largeur (largeur totale du plateau avec accessoires latéraux 770 mm);
- Réglage en hauteur de 585 mm à 1050 mm;
- Le positionnement du patient est supporté par des entraînements électrohydrauliques avec trois contrôleurs disponibles;
- Matelas doux, sans latex et antistatique avec fonction „mémoire de forme”;
- Accessoires renforcés dédiés aux patients obèses;
- Base mobile pour un déplacement facile (roulettes de 150 mm).



LAPAROSCOPIE

- Amélioration de l'accès pendant les interventions laparoscopiques;
- La position basse de la table facilite l'accès aux outils laparoscopiques;
- Réglage séparé ou simultané du reposejambes électrique;
- Inclinaison latérale;
- Base profilée avec beaucoup d'espace pour les jambes du chirurgien (174 mm).



Longueur 2335 mm | Largeur hors tout 630 mm | Réglage en hauteur 585 - 1050 mm | Position Trendelenburg 40° | Position anti-Trendelenburg 40°
Appuis latéraux 30° | Déplacement longitudinal 400 mm | Charge maximale 500 kg

Famed OPTIMA (5.15, 5.20)

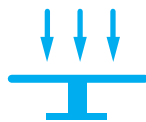
TABLE D'OPÉRATION ÉCONOMIQUE ET MULTIDISCIPLINAIRE EN MATÉRIAUX DE HAUTE QUALITÉ

La table d'opération à commande électrique vous permet de régler sans effort les paramètres pour les procédures médicales requises. La conception modulaire assure un remplacement rapide des segments du plan de travail. L'utilisation de l'acier et des fibres de carbone de la plus haute qualité est une garantie de durabilité et de désinfection rapide. Une large gamme d'accessoires dédiés vous permet d'utiliser la table en neurochirurgie, orthopédie, cardiologie, ORL, laparoscopie, bariatrie, gynécologie ou chirurgie générale. Famed OPTIMA est la première table d'opération au monde entièrement revêtue de fibre de carbone de haute qualité, utilisant de l'acier inoxydable AISI 304 de haute qualité dans sa construction avec la technologie IntelliProtectPlus™.



POLYVALENT ET MODULAIRE

- Des sections supplémentaires permettent d'étendre et d'élargir le plan de travail;
- La conception modulaire et les raccords rapides utilisés dans les segments de table permettent d'adapter facilement la table à la procédure requise;
- Des barrières latérales avec des cales pour empêcher les accessoires de tomber, même lors de longues procédures orthopédiques;
- Large gamme d'accessoires dédiés;
- Capacité d'imagerie à 360° (modules supplémentaires);
- Position de Trendelenburg 40°.



IDÉALE POUR L'IMAGERIE MÉDICALE ET LA LAPAROSCOPIE

- Entièrement translucide pour les rayons X - MAE 0,25 mm Al;
- Les paramètres de la table permettent de limiter la dose de rayonnement pour le patient et le personnel;
- La course longitudinale électromécanique de 400 mm pour un positionnement rapide et facile du patient par rapport au bras en C;
- La base basse (125 mm) profilée permet un accès facile et sûr au bras en C;
- L'imagerie 3D à 360° grâce aux sections de table en carbone;
- La base recouverte de fibre de carbone empêche les dommages du bras en C;
- La large plage de réglage en hauteur et l'absence de saillies à la base offrent une grande marge de manœuvre pour le bras en C;
- La fenêtre d'imagerie d'une longueur de 1340 mm (standard), extensible.



PLUSIEURS OPTIONS DE COMMANDE

- La table est livrée en standard avec une télécommande filaire **bbSafe™** et un grand écran IPS de 2,8 pouces;
- En option, la table peut être contrôlée par une télécommande sans fil **rCover™**;
- Pour la commodité du personnel, le panneau de commande de secours **Detach™** peut être rapidement monté sur la colonne;
- Tous les mouvements de la table (sauf le réglage de l'appui-tête) sont commandés par la télécommande;
- Le verrouillage (pieds rétractables) commandé par la télécommande;
- Les télécommandes sont équipées d'un système de protection contre les changements de position accidentels;
- L'écran de la télécommande indique: le niveau de chargement de la batterie (comme sur un smartphone), la position du plan de travail et un avertissement de batterie faible pour programmer le prochain chargement.



Longueur 2100 mm | Largeur hors tout 600 mm | Hauteur minimale 550 mm (OPTIMA 5.20) / 680 mm | Hauteur maximale 1020 mm (OPTIMA 5.20) / 1080 mm
Position Trendelenburg 40° | Position anti-Trendelenburg 40° | Appuis latéraux 30° | Déplacement longitudinal 400 mm | Charge maximale 460 kg

Famed OPTIMA (5.9, 5.12)

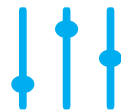
TABLE D'OPÉRATION À COMMANDE ÉLECTRIQUE, MULTIDISCIPLINAIRE ET ABORDABLE

Une des tables d'opération les plus polyvalentes du marché. Il combine une multitude de positions disponibles avec une charge maximale élevée et un très bon paramètre de translucidité ou de déplacement longitudinal. Une large gamme d'accessoires permet de les utiliser dans pratiquement tous les types d'interventions chirurgicales. La commande électrique facilite le fonctionnement et raccourcit le temps de traitement. Tous les composants en acier sont faits en acier inoxydable AISI 304 de haute qualité selon la technologie **InteliProtectPlus™** - l'acier soumis au processus de polissage électrique assure une désinfection facile et aide à protéger contre l'accumulation de poussière et de saleté.



UNIVERSEL ET CONFIGURABLE

- Quatre types de plans de travail au choix (quatre, cinq et six segments, ainsi qu'un plan de travail orthopédique spécialisé en option);
- Base mobile avec système de verrouillage centralisé en deux types au choix : SU-05.9 en forme de „T” (pieds rétractables) ou en forme de „H” (Supermobile) avec de grandes roues pour faciliter la conduite sur table SU-05.12;
- Dessus translucide pour rayons X, renfort transversal en fibre de carbone - possibilité de travailler avec l'arc en C;
- Matelas antistatique amovible en mousse de polyuréthane;
- Barrières latérales avec protection contre les chutes d'accessoires;
- Possibilité de changer l'appui-tête avec repose-pieds et de changer les caractéristiques de la table.



RÉGLAGES ÉLECTRIQUES PRATIQUES

- Le réglage en hauteur de la table, l'inclinaison latérale, la position Trendelenburg et anti-Trendelenburg, le nivellement de la table, l'Appui-reins et l'inclinaison du dossier sont commandés au moyen d'entraînements électrohydrauliques depuis la télécommande;
- Mouvement longitudinal contrôlé par entraînement électromécanique;
- Seuls les appui-tête et les repose-pieds sont réglables manuellement;
- Alimenté par une batterie **fCharge™** robuste.



OPTIONS MULTIPLES DIRECTION

- La table est livrée en standard avec une télécommande filaire IP54 étanche **bbSafe™** avec un grand écran IPS de 2,8 pouces,
- En option, la table peut être contrôlée par une télécommande sans fil **rCover™**
- Les deux télécommandes sont équipées d'une protection contre les changements de position accidentels, d'un indicateur de charge de table et d'un avertissement de consommation électrique élevée;
- Pour la commodité du personnel, le panneau de commande **pDetach™** peut être rapidement démonté sur la colonne;
- Afin d'assurer la pleine fonctionnalité de la table, nous pouvons utiliser l'entraînement alternatif **AlterSafe™** dans sa base, qui permet le contrôle manuel de toutes les fonctions électrohydrauliques de la table.



Longueur 2060*/2160** mm | Largeur hors tout 550 mm | Réglage en hauteur 680 - 1080 mm | Position Trendelenburg 40° | Position anti-Trendelenburg 40°
Appuis latéraux 30° | Déplacement longitudinal 400 mm | Charge maximale 460 kg

* plan de travail à quatre et cinq segments
** plan de travail à six segments

Famed SU-03



TABLE D'OPÉRATION ÉCONOMIQUE AVEC COMMANDE ÉLECTRIQUE ET MANUELLE

Table d'opération polyvalente qui combine une multitude de positions disponibles avec une charge maximale élevée et un très bon paramètre de translucidité et de déplacement longitudinal du plateau de table. Une large gamme d'accessoires permet de les utiliser dans pratiquement tous les types d'interventions chirurgicales. La commande électrique facilite l'utilisation et réduit le temps de traitement, et l'introduction de certains mouvements manuels de la table de commande a réduit le coût du produit. Tous les composants en acier sont faits en acier inoxydable AISI 304 de haute qualité selon la technologie **InteliProtectPlus™** - l'acier soumis au processus de polissage électrique assure une désinfection facile et aide à protéger contre l'accumulation de poussière et de saleté.



UNIVERSEL ET CONFIGURABLE

- Quatre types de plans de travail au choix (quatre, cinq et six segments, ainsi qu'un plan de travail orthopédique spécialisé en option);
- Base mobile avec système de verrouillage centralisé en deux types au choix: Forme en „T (pieds rétractables) ou en forme de” H (Supermobile, grandes roues pour faciliter la conduite sur table);
- Dessus translucide pour rayons X - possibilité de travailler avec l'arc en C;
- Matelas antistatique amovible en mousse de polyuréthane;
- Barrières latérales avec protection contre les chutes d'accessoires;
- Possibilité de changer l'appui-tête avec repose-pieds et de changer les caractéristiques de la table.



REPOSITIONNEMENT PRATIQUE

- Réglage en hauteur de la table, inclinaison latérale, position Trendelenburg et anti-Trendelenburg, la mise à niveau de la table s'effectue à distance à l'aide de commandes électro-hydrauliques;
- L'Appui-reins, l'inclinaison du dossier, le mouvement longitudinal, les appui-tête et les repose-pieds sont réglables manuellement;
- En option, le segment du dossier peut être commandé par une télécommande (actionneur électro-hydraulique);
- Alimenté par une batterie robuste fCharge™.



DE NOMBREUSES OPTIONS DE CONTRÔLE

- La table est livrée en standard avec une télécommande filaire IP54 étanche **bbSafe™** avec un grand écran IPS de 2,8";
- En option, la table peut être contrôlée par une télécommande sans fil **rCover™**;
- Les deux télécommandes sont équipées d'une protection contre les changements de position accidentels, d'un indicateur de charge de table et d'un avertissement de consommation électrique élevée;
- Pour la commodité du personnel, le panneau de commande **pDetach™** peut être rapidement démonté sur la colonne;
- Afin d'assurer la pleine fonctionnalité de la table, nous pouvons utiliser l'entraînement alternatif **AlterSafe™** dans sa base, qui permet le contrôle manuel de toutes les fonctions électro-hydrauliques de la table.



Longueur 2060*/2160** mm | Largeur hors tout 550 mm | Réglage en hauteur 680 - 1080 mm | Position Trendelenburg 40° | Position anti-Trendelenburg 40°
Appuis latéraux 30° | Déplacement longitudinal 400 mm | Charge maximale 460 kg

Famed SU-02



TABLE D'OPÉRATION ROBUSTE SANS COMMANDE ÉLECTRIQUE

Une table d'opération entièrement fonctionnelle sans commande électrique élimine le risque de défaillance à presque zéro. Cette table est idéale pour les endroits où il n'y a pas accès au réseau électrique et où la simplicité de construction et de service est appréciée. Une large gamme d'accessoires permet de les utiliser dans pratiquement tous les types d'interventions chirurgicales. Tous les composants en acier sont faits en acier inoxydable AISI 304 de haute qualité selon la technologie **InteliProtectPlus™** - l'acier soumis au processus de polissage électrique assure une désinfection facile et aide à protéger contre l'accumulation de poussière et de saleté.



UNIVERSALITÉ

- Quatre types de plans de travail au choix (quatre, cinq et six segments de plan de travail, en option également 4 segments de plan de travail avec repose-pieds en dalle);
- Base mobile avec système de verrouillage centralisé en deux types au choix: Forme en „T (pieds rétractables) ou en forme de” H (Supermobile, grandes roues pour faciliter la conduite sur table);
- Dessus translucide pour rayons X - possibilité de travailler avec l'arc en C;
- Matelas antistatique amovible en mousse de polyuréthane,
- Barrières latérales avec protection contre les chutes d'accessoires;
- Possibilité de changer l'appui-tête avec repose-pieds et de changer les caractéristiques de la table.



SIMPLICITÉ DE RÉGLAGE

- Réglage de la hauteur du plateau par pompe à pied;
- L'inclinaison latérale, les positions Trendelenburg et anti-Trendelenburg, l'appui-reins, le dossier, l'appui-tête et l'inclinaison du repose-pieds sont réglables manuellement;
- La plupart des mouvements qui demandent beaucoup d'efforts de la part du personnel sont soutenus par des ressorts à gaz ou une pompe hydraulique.



MULTITUDE DE POSTES

- Les repose-pieds inclinables permettent d'écartier confortablement les jambes du patient;
- Le démontage rapide du repose-jambes permet une approche rapprochée du patient;
- La présence de lamelles sur toute la longueur du segment permet de les fixer à un endroit pratique pour le chirurgien;
- La table est compatible avec les accessoires neurochirurgicaux ou orthopédiques spécialisés;
- Malgré son faible poids, la table est très stable et possède un paramètre élevé de capacité de charge maximale, ce qui permet de monter des accessoires supplémentaires importants et lourds.



Longueur 2060*/2160mm** | Largeur hors tout 550 mm | Réglage en hauteur 685-985 mm | Position Trendelenburg 30° | Position anti-Trendelenburg 30°
Appuis latéraux 25° | Charge maximale 200 kg

Famed SU-14



TABLE DE TRAITEMENT ET DE TRANSPORT ÉCONOMIQUE AVEC CONTRÔLE ÉLECTRIQUE DE LA HAUTEUR

La table destinée à maintenir le patient lors des opérations de chirurgie générale, chirurgie vasculaire, chirurgie cardiaque, neurochirurgie, urologie, gynécologie, proctologie, oto-rhino-laryngologie, ophtalmologie et autres. La commande électrique avec la possibilité de programmer trois réglages prédéfinis de la table facilite le fonctionnement et réduit la durée du traitement. La construction en acier au carbone de haute qualité recouvert de vernis époxy polyester en poudre, combinée à une base en matière plastique, assure une désinfection facile et rapide. Les segments de table translucides pour les rayons X permettent l'imagerie radiographique et le suivi des patients à l'aide du bras en C.



UNIVERSALITÉ

La table d'opération Famed SU-14 offre une solution complète pour la chirurgie ambulatoire ou d'un jour. Il s'agit d'une combinaison d'une table d'opération et d'un chariot de transport. Les roues stables et de grand diamètre vous permettent de surmonter les obstacles dans les couloirs, le support de cylindre intégré assure la sécurité des patients.



RÉGLAGES ÉLECTRIQUES

La télécommande permet de régler la hauteur du plateau, les inclinaisons latérales, le Trendelenburg et l'anti-Trendelenburg. Le système de commande permet à la télécommande bbSafe™ de programmer trois réglages prédéfinis pour le tableau et le plan de travail (par ex. plan de travail horizontal).



HAUTE QUALITÉ

La table d'opération Famed SU-14 est fabriquée en Pologne. La totalité de la production est concentrée dans l'usine à Żywiec, ce qui nous permet de contrôler en continu la qualité de notre produit. L'acier de la plus haute qualité protégera votre table contre les dommages et vous assurera des années de service sans problème.



Longueur 2030 mm | Largeur hors tout 650 mm | Réglage en hauteur 690 - 990 mm | Position Trendelenburg 20°
Position anti-Trendelenburg 25° | Charge maximale 200 kg

Famed VIDAR



TABLE SIMPLE D'OPÉRATION ET DE TRAITEMENT SANS COMMANDES ÉLECTRIQUES

La table fonctionnelle et peu coûteuse pour les interventions simples de pansement, de chirurgie, d'orthopédie, de proctologie, d'urologie, de gynécologie, d'ORL et autres. La construction simple en acier carbone de haute qualité revêtu de poudre facilite le nettoyage et la désinfection. Dépourvu de commande électrique, la table fonctionnera parfaitement dans les conditions les plus difficiles. La hauteur est réglée au moyen d'une pompe hydraulique et les autres fonctions sont assurées par des ressorts à gaz.



UNIVERSALITÉ

La table d'opération et de traitement VIDAR est une solution complète, adaptée à la chirurgie ambulatoire, à la chirurgie d'un jour ou aux services d'urgences des hôpitaux. De grandes roues, la possibilité de monter des barrières latérales et des poignées spéciales facilitant le roulement permettent à cette table simple de traitement d'être également utilisée comme chariot de transport de patients.



SIMPLICITÉ DE RÉGLAGE

Famed VIDAR est une solution simple et fiable qui permet de travailler dans toutes les conditions. Une pompe hydraulique avec un levier au pied vous permet de changer facilement la hauteur du plateau. Le réglage du segment dorsal, de la position de Trendelenburg, de la tête et des repose-pieds est assuré par des ressorts à gaz. Le système de leviers intuitif et la conception bien réfléchie permettent d'utiliser cette table facilement et sans effort.



FONCTIONNALITÉ

Un large plateau translucide pour les rayons X, des glissières d'accessoires sur toute la longueur, une tête et des repose-pieds amovibles ou des articulations en coin stables figurent parmi les caractéristiques de cette table de traitement. La possibilité d'utiliser une large gamme d'accessoires permet d'utiliser la Famed VIDAR pour la plupart des interventions chirurgicales simples. Les matelas en mousse de 60 mm ou 80 mm d'épaisseur garantissent le confort et la sécurité des patients.



Longueur 2030 mm | Szerokość całkowita 650 mm | Réglage en hauteur 810 - 1110 mm | Position Trendelenburg 25° | Position anti-Trendelenburg 15°
Charge maximale 150 kg

Caractéristiques des tables d'opération Famed Żywiec

Plan de travail table entièrement translucide pour les rayons X

Cales pour assurer une connexion stable entre les segments

Barrières la
contre la ch

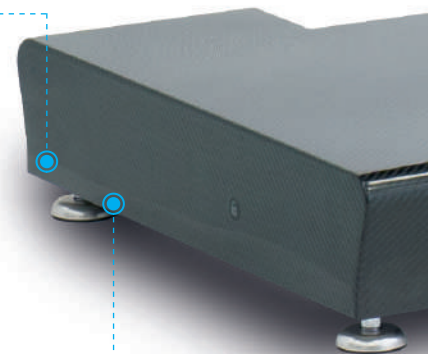


Possibilité de remplacer l'appui-tête par des repose-pieds

Acier inoxydable AISI 304 de haute qualité avec finition IntelliProtectPlus™ par électropolissage.

Les bases et colonnes des tables Famille Żywiec sont faites du meilleur acier inoxydable du marché ou de fibre de carbone, ce qui réduit le temps de désinfection et protège la table contre les dommages

La forme de la base facilite le travail du médecin, grâce à la possibilité de s'approcher tout près de la table. La base profilée permettant une coopération une sans collision avec le bras en C



Les piles fCharge™ durables avec indicateur de niveau de chargement sur la télécommande

atérales avec protection
nute d'accessoires

Matelas anti-escarres entièrement imperméables
et antistatiques à mémoire de forme

Une large gamme d'accessoires
disponibles vous permet de choisir
l'équipement qui répondra aux
exigences de toute procédure
médicale

Les télécommandes sont protégées
contre l'activation accidentelle des
fonctions de la table

Plusieurs options de contrôle des tables :
manuel, télécommande filaire **bbSafe™**, télécommande sans
fil **rCover™**, panneau de contrôle **pDetach™** ou entraînement
alternatif **AlterSafe™**

Base stable avec possibilité de bloquer la table
depuis la télécommande ou manuellement

Base mobile en deux types au choix: forme en „T” avec pieds
rétractables ou forme „H” (Supermobile) avec grandes roues pour
faciliter la mobilité

DONNÉES TECHNIQUES

	Famed FLARE (SU-07)	Famed HYPERION (SU-15.5)	Famed OPTIMA (SU-05.15)
Longueur	2200 mm	2335 mm	2100 mm
Largeur hors tout	649 mm	630 mm	600 mm
Réglage en hauteur (sans matelas)	760 - 1160 mm	585 - 1050 mm	680 - 1080 mm
Position Trendelenburg	16°	40°	40°
Position anti-Trendelenburg	25°	40°	40°
Appuis latéraux	20°	30°	30°
Déplacement longitudinal du plan de travail	530 mm	400 mm	400 mm
Degré de protection	IP-X4	IP-X4	IP-X4
Charge maximale	180/230 kg	500 kg	460 kg

* plan de travail à quatre et cinq segments

** plan de travail à six segments

Technologies utilisées dans les produits:



IntelProtectPlus™

Les tables d'opération dotées de la technologie **IntelProtectPlus™** sont fabriquées en acier inoxydable AISI 304 fortement allié et résistant à la corrosion (désigné X5CrNi18-10 / 1.4301 selon les normes européennes). Grâce à sa teneur élevée en nickel et en chrome, il se caractérise par une grande tolérance à la corrosion. Pour protéger davantage l'acier, nous avons également mis en œuvre un processus d'électropolissage et de passivation. L'électropolissage est un processus qui a pour but d'éliminer les impuretés, de lisser et de restaurer la surface de l'acier pour obtenir une couche passive adéquate qui le protège contre la corrosion. Grâce à la technologie **IntelProtectPlus™**, les atomes de chrome s'accumulent sur les surfaces en acier de nos produits et leur structure devient plus dure. En outre, la surface lissée et polie assure une désinfection et un entretien faciles du produit et contribue à protéger contre l'accumulation de poussière et de saleté. Les surfaces en acier dotées de la technologie **IntelProtectPlus™** sont encore protégées lorsque la surface est rayée - sous l'influence de l'oxygène atmosphérique, la passivation se produit dans la zone endommagée et le risque de corrosion est exclu. En tant que seul fabricant de tables d'opération, nous protégeons en outre les composants structurels internes de nos produits avec une couche de protection à base de zinc.



fCharge™

Toutes les cellules qui alimentent les produits Famed Żywiec sont sélectionnées auprès d'un fournisseur fiable, avec lequel nous coopérons depuis de nombreuses années. Chaque cellule **fCharge™** est inspectée par une société externe puis soumise à de multiples tests dans plusieurs départements technologiques de notre usine. Le chargeur rapide **fCharge™** intégré dans nos produits permet d'alimenter rapidement les cellules avec la puissance nécessaire. Un minimum de plusieurs dizaines de cycles de travail garantis, complets et garantis, offre la sécurité lors de chaque intervention médicale.



rCover™

Technologie de télécommande sans fil intégrée pour éviter les interférences avec d'autres appareils sans fil qui fonctionnent à proximité de la salle d'opération. Une partie du système est également une procédure spéciale de couplage de la table avec la télécommande et une limite de puissance du signal correctement calculée. La télécommande **rCover™** est équipée d'une batterie capacitive et d'une station d'accueil avec chargeur sans fil.



pDetach™

Un tableau de commande de table d'opération sur colonne, qui peut être détaché et utilisé comme une télécommande traditionnelle. Il offre une fonctionnalité complète dans le réglage de la position de la table. Le panneau est doté d'un mécanisme magnétique **pDetach™** pratique qui le protège des précipitations accidentelles, tout en assurant un démontage simple et rapide.

Famed OPTIMA (SU-05.20)	Famed OPTIMA (SU-05.9 i SU-05.12)	Famed PRIME Famed SU-03	Famed SU-02	Famed SU-14	Famed VIDAR (SZ-01)
2100 mm	2060*/2160** mm	2060*/2160** mm	2060*/2160** mm	2030 mm	2030 mm
600 mm	550 mm	550 mm	550 mm	650 mm	650 mm
550 - 1020 mm	680 - 1080 mm	680 - 1080 mm	685 - 985 mm	690 - 990 mm	810 - 1110 mm
40°	40°	40°	30°	20°	25°
40°	40°	40°	30°	25°	15°
30°	30°	30°	25°	20°	-
400 mm	400 mm	340 mm	-	-	-
IP-X4	IP-X4	IP-X4	IP-X4	IP-X4	IP-X4
460 kg	460 kg	350 kg	200 kg	200 kg	150 kg



AlterSafe™

L'entraînement alternatif assure le fonctionnement de toutes les commandes électriques de la table, même en cas de panne de la commande ou de l'alimentation électrique principale. **AlterSafe™** Les tables d'entraînement alternatives disposent de deux systèmes d'entraînement indépendants : électro-hydraulique et mécanique-hydraulique. Le système mécanique-hydraulique alternatif **AlterSafe™** vous permet d'effectuer toutes les fonctions disponibles via le système électrique. Les différentes fonctions de la table sont sélectionnées à l'aide d'un levier situé à la base de la table et sont exécutées au moyen d'une pompe à pied.



bbSafe™

Triple protection contre les changements accidentels de position sur la télécommande. Le régulateur s'éteint automatiquement après une période d'inactivité (réglable). De plus, le processus de repositionnement se déroule en deux étapes. Le système **bbSafe™** vous avertit également lorsque vous déplacez la table, ce qui place une lourde charge sur les cellules - vous pouvez ainsi mieux anticiper la consommation d'énergie et planifier la charge au moment optimal. La télécommande **bbSafe™** dispose d'un écran IPS 2.8" qui vous permet de changer de position rapidement et précisément et de visualiser les valeurs de réglage en temps réel. La télécommande est conforme à la norme IP67.



MobiWeight™

Il veille à la sécurité des patients et n'épuise pas excessivement les cellules de la batterie. Il contrôle également les commandes d'une manière douce, déclenchant lentement le mouvement du plan de travail. **MobiWeight™**, grâce à son double système de réglage en hauteur, permet au plan de travail de glisser très près du sol. La capacité de charge élevée de la technologie **MobiWeight™** n'exclut pas un bon déplacement longitudinal et une multitude de positions disponibles.



TotalClear™

L'effet de nombreuses années de conception de différents prototypes de plateaux en fibre de carbone, d'expériences avec des types de fibres et leur disposition. Grâce à de nombreuses études réalisées dans un institut de mesure professionnel, la structure finale et la direction des fibres de carbone dans le système **TotalClear™** permet de réduire le nombre d'artefacts dans les images. Cela réduit la dose de rayonnement qui pénètre dans le corps du patient et le risque d'erreur de diagnostic basé sur l'imagerie est réduit au minimum. **TotalClear™** tabletop est non seulement un très bon paramètre de translucidité, mais aussi des images très claires et sans distorsion. Le plan de travail **TotalClear™** est exempt de poutres transversales (structure sans cadre) ce qui donne une transparence totale à 360°.



InfiniMove™

Le plateau de table possède des évidements spéciaux pour le montage en continu de bandes supplémentaires pour les accessoires. Les principales caractéristiques des adaptateurs **InfiniMove™** sont la possibilité de changer l'emplacement de l'équipement et le retrait rapide des lamelles (afin qu'elles n'interfèrent pas avec le traitement et ne créent pas d'interférences pendant l'imagerie). Les adaptateurs ont des cliquets à leurs extrémités, qui protègent les accessoires contre un démontage accidentel.



Member of **REINSBERG** GROUP

Famed Żywiec Sp. z o.o.
ul. Fabryczna 1
34-300 Żywiec, Pologne

Bureau:

tel.: +48 33 866 62 00
fax: +48 33 475 58 90

Vente:

tel.: +48 33 866 63 75
fax: +48 33 475 58 90

export@famed.com.pl
www.famed.com.pl



Édition 111/2024/02/11. Famed Żywiec se réserve le droit de modifier le produit et les spécifications dans le cadre du progrès technique. Toutes les illustrations et photos utilisées dans ce document sont utilisées à des fins de démonstration uniquement et peuvent ne pas refléter le produit fini. Les personnes représentées sur les photos ne sont pas des professionnels de la santé. Ce sont des mannequins. Le matériel présenté dans le catalogue est destiné à être utilisé dans les établissements de santé par des personnes autorisées après avoir pris connaissance de la notice d'utilisation.

